

Venue 8 Pro 5855

Quick Start Guide

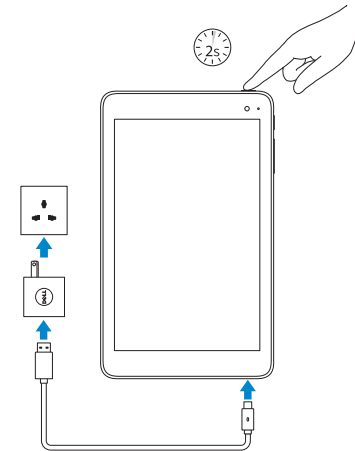
Guia de iniciação rápida
Guía de inicio rápido
מדריך התחלה מהירה



1 Connect the power adapter and press the power button for 2 seconds

Ligar o transformador e premir o botão Ligar durante 2 segundos
Conecte el adaptador de alimentación y presione el botón de encendido durante 2 segundos

חבר את מתאם החשמל ולחץ על לחצן ההפעלה למשך 2 שניות



2 Finish Windows setup

Concluir a configuração do Windows
Finalice la configuración de Windows
הגדרת Windows הסתיימה

Connect to your network

Estabelecer ligação à rede
Conéctese a una red
התחבר לרשת

NOTE: If you are connecting to a secured wireless network, enter the password for the wireless network access when prompted.

NOTA: Se estiver a estabelecer ligação a uma rede sem fios protegida, quando for solicitado, introduza a palavra passe de acesso à rede sem fios.

NOTA: Si se conecta a una red inalámbrica segura, introduzca la contraseña de acceso a la red inalámbrica cuando se le solicite.

הערה: אם אתה מתחבר לרשת אלחוטית מאובטחת, הזן את סיסמת הגישה אל הרשת האלחוטית כאשר תתבקש לעשות זאת.

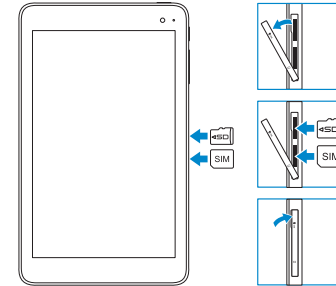


Sign in to your Microsoft account or create a local account

Iniciar sessão numa conta Microsoft ou criar uma conta local
Inicie sesión en su cuenta de Microsoft o cree una cuenta local
היכנס לחשבון Microsoft שלך או צור חשבון מקומי

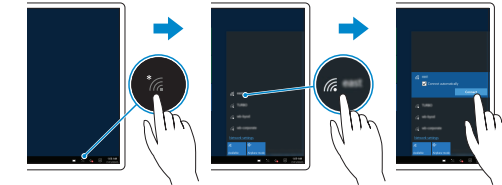
Inserting microSD and micro-SIM card — optional

Inserir os cartões micro SD e micro SIM — opcional
Inserte la tarjeta micro SIM y la tarjeta microSD (opcional)
הכנסת כרטיס microSD ו-micro-SIM — אופציונלי



Connecting to your network — optional

Ligar à rede — opcional
Conéctese a la red (opcional)
התחברות לרשת — אופציונלי



In the system tray, tap the wireless icon select your network, and tap **Connect**.

No tabuleiro do sistema, toque no ícone Sem Fios selecione a rede e toque em **Ligar**.

En la bandeja del sistema, toque el icono de conexión inalámbrica seleccione la red y toque **Conectar**.

במגש המערכת, הקש על סמל האלחוט , בחר את הרשת, ולאחר מכן הקש על התחבר.

NOTE: For mobile broadband connection, you may need to activate your network service before connecting.

NOTA: Para ligações móveis de banda larga, poderá precisar de ativar o seu serviço de rede antes de se ligar à rede.

NOTA: Para la conexión de banda ancha móvil, puede que tenga que activar el servicio de red antes de realizar la conexión.

הערה: לחיבור נייד רחב-פס, יכול ותצטרך להפעיל את שירות הרשת שלך לפני ההתחברות.

Product support and manuals
Suporte de produtos e manuais
Soporte del producto y manuales
תמיכה ומדריכים למוצר

Dell.com/support
Dell.com/support/manuals
Dell.com/support/windows

Contact Dell

Contactar a Dell
Póngase en contacto con Dell
פנה אל Dell

Dell.com/contactdell

Regulatory and safety

Regulamentos e segurança
Normativa y seguridad
תקנות ובטיחות

Dell.com/regulatory_compliance

Regulatory model

Modelo regulamentar
Modelo normativo
דגם תקינה

T03D

Regulatory type

Tipo regulamentar | Tipo normativo
סוג תקינה

T03D001

Device model

Modelo do dispositivo
Modelo de dispositivo
דגם מכשיר

Venue 8 Pro 5855

© 2016 Dell Inc.

© 2016 Microsoft Corporation.

Printed in China.

2016-03



061W9GA03

Locate Dell apps in Windows

Localizar as aplicações Dell no Windows

Localice las aplicaciones Dell en Windows

מקום יישומי Dell ב-Windows



Register your computer

Registrar o computador

Registre el equipo

רשום את המחשב שלך



SupportAssist Check and update your computer

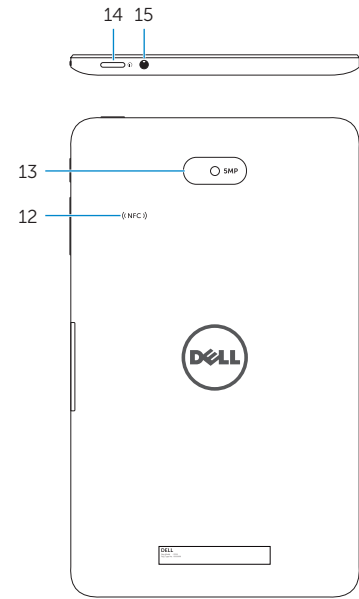
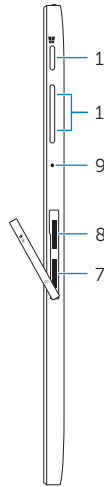
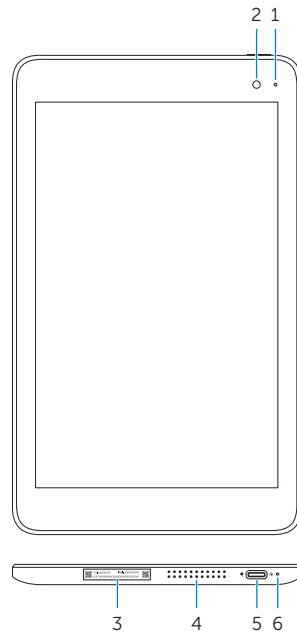
Verificar e atualizar o computador

Busque actualizaciones para su equipo

בדוק ועדכן את המחשב שלך

Features

Funcionalidades | Funciones | תכונות



1. Camera-status light
2. Front camera
3. Service Tag label
4. Speaker
5. USB 3.0 and power adapter port (USB-C)
6. Power and battery-charge status light
7. Micro-SIM card slot
8. MicroSD-card slot

9. Microphone
10. Volume-control buttons
11. Windows button
12. NFC-sensor area (optional)
13. Rear camera
14. Power button
15. Headset port

1. Luz de estado da câmara
2. Câmara frontal
3. Etiqueta de serviço
4. Altifalante
5. Porta USB 3.0 e do adaptador de alimentação (USB-C)
6. Luz de energia e do estado da bateria
7. Ranhura para cartões micro SIM
8. Ranhura para cartões micro SD

9. Microfone
10. Botões de controlo do volume
11. Botão do Windows
12. Área do sensor NFC (opcional)
13. Câmara posterior
14. Botão de alimentação
15. Porta de auscultadores

1. Indicador luminoso de estado de la cámara
2. Cámara frontal
3. Etiqueta de servicio
4. Altavoz
5. Puerto USB 3.0 y de adaptador de alimentación (USB-C)
6. Indicador luminoso de estado de carga de la batería y de alimentación
7. Ranura para tarjetas micro-SIM

8. Ranura para tarjetas microSD
9. Micrófono
10. Botones de control de volumen
11. Botón de Windows
12. Área de sensor NFC (opcional)
13. Cámara posterior
14. Botón de encendido
15. Puerto de audífonos

10. לחצני עוצמת קול
11. לחצן Windows
12. אזור חיישן NFC (אופציונלי)
13. מצלמה אחורית
14. לחצן הפעלה
15. יציאת אוזניים

1. נורית מצב מצלמה
2. מצלמה קדמית
3. תווית תג שירות
4. רמקול
5. USB 3.0 ויציאת מתאם חשמל (USB-C)
6. נורית מצב אספקת חשמל ומצב טעינת סוללה
7. חריץ כרטיס micro-SIM
8. חריץ לכרטיס זיכרון MicroSD
9. מיקרופון